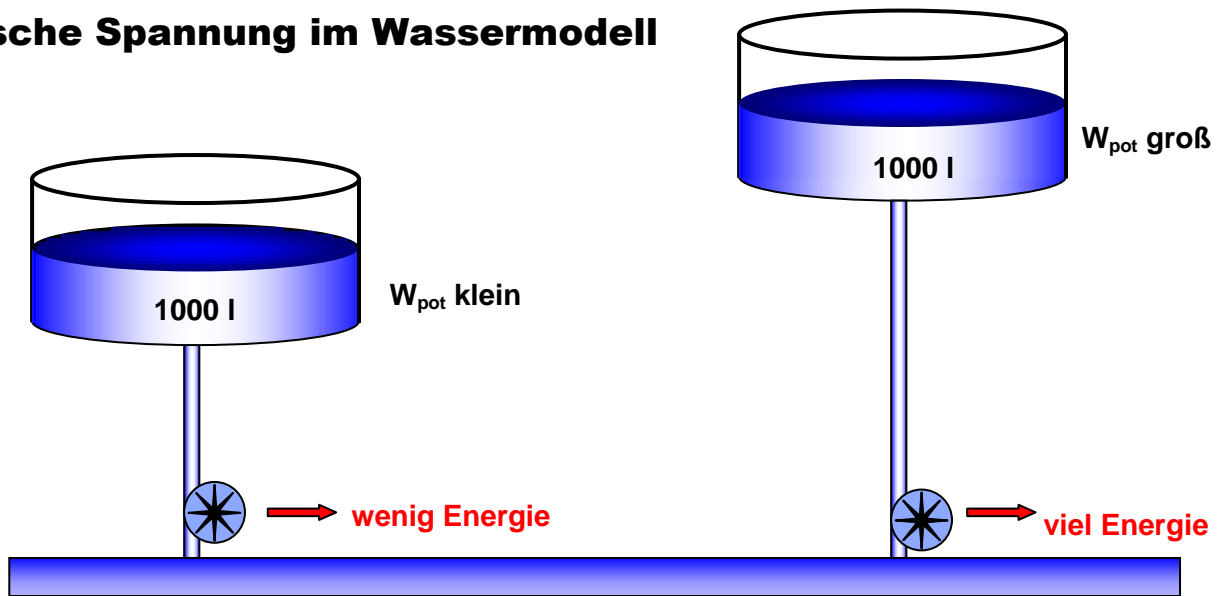
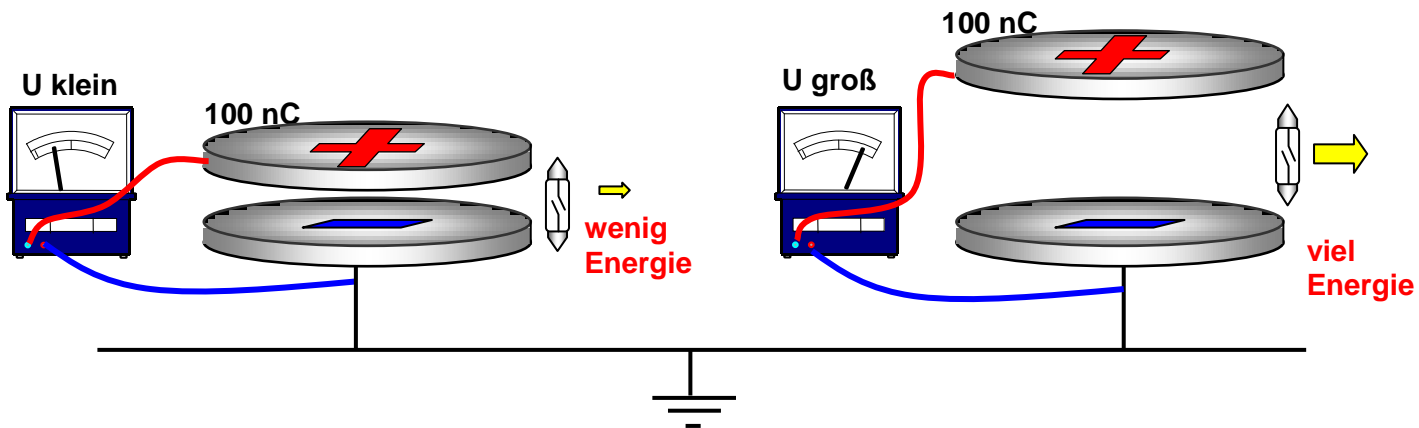


Elektrische Spannung im Wassermodell



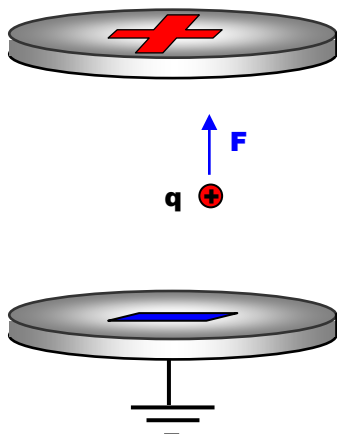
Je größer die **Druckdifferenz** ist, umso mehr **Energie** ist gespeichert bzw. wird frei.



Je mehr **Energie** im Kondensator gespeichert ist, umso größer ist die **Spannung**.

U ist ein Maß für die pro Ladung gespeicherte Energie!

$$U = W_{\text{pot}} / Q$$



Probeladung q wird unter Energieaufwand von $-$ nach $+$ transportiert.

Die nötige Energie hängt von diversen Faktoren ab:

a) $W_{\text{pot}} = F \cdot s$

b) $W_{\text{pot}} = q \cdot U$